



Давай займемся наукой!

GlobalLab – сообщество единомышленников из разных стран, объединенных идеей исследования мира, который их окружает

- **Деятельностный подход к обучению, формирование, воспитание и развитие у учащихся качеств личности, отвечающих требованиям информационного общества, инновационной экономики**
- **Готовые для использования в урочной и внеурочной деятельности межпредметные проекты, соответствующие международным образовательным стандартам, в том числе российскому ФГОС**
- **Сообщество для создания исследовательских проектов по всем школьным предметам**
- **Мобильные приложения для исследований разного рода**
- **Апробирована среди 16 500 участников из 61 страны мира**
- **Основная аудитория – дети в возрасте от 8 до 17 лет, их учителя и родители**

Потребности российской системы образования

GlobalLab – качественный инструмент для внедрения проектно-исследовательского подхода, требуемого в школах по новому федеральному образовательному стандарту.

Мы предоставляем образовательным учреждениям:

проработанные
проекты по всем
школьным
предметам

методики,
составленные
специалистами
и апробированные
в классах

инновационную
деятельность
на уроках

визуализацию
полученных
данных

тьюторские
консультации
по работе с детьми
в интернете

идеи
для использования
школьного
лабораторного
оборудования

программу обучения
учителей проектным
методам с выдачей
соответствующих
документов

мониторинг
участия в проектах
и рейтингование
деятельности лучших
учеников и учителей

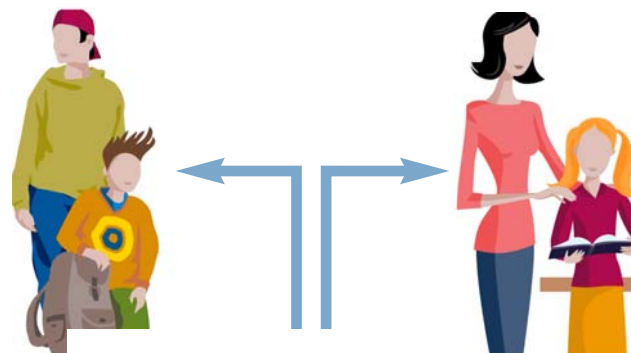
Поддержка и развитие высоких образовательных стандартов России – приоритет ГлобалЛаб.

Цель: распространение российского опыта на весь мир.

- **GlobalLab – это образовательно-исследовательская социальная сеть** с элементами коллективного создания нового знания (построенная по принципу краудсорсинга) и ядром проекта в виде исследовательской составляющей (collaborative research and virtual lab).
- **Для детей всех возрастов со всех концов света.**
- **Полных аналогов нет ни в России, ни в мире.**

Учеников!

В полезном общении, в международных контактах, в научно-исследовательской деятельности, в самостоятельности и само-реализации, в простом и понятном обучении, в получении полезных навыков для реальной жизни, в портфолио, в конкурсах и играх.



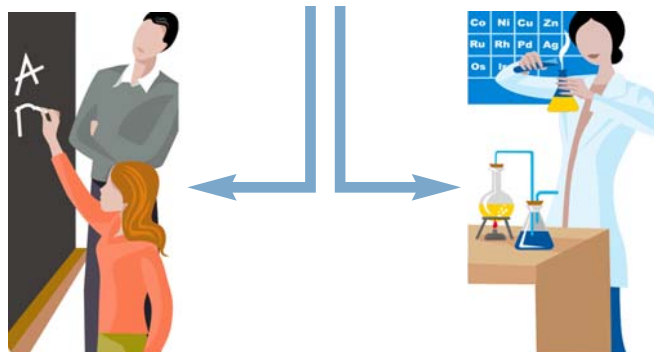
Мы
удовлетворяем
потребности:

Родителей!

В спокойствии за ребенка в сети, в безопасности, в совместной интересной деятельности, в принадлежности к мировому сообществу продвинутых родителей.

Учителей!

В удобном инструменте для проектной деятельности, в профессиональном общении, в соответствии ФГОС, в идеях, в методических материалах, в получении сертификатов за активную работу на сайте.



Ученых!

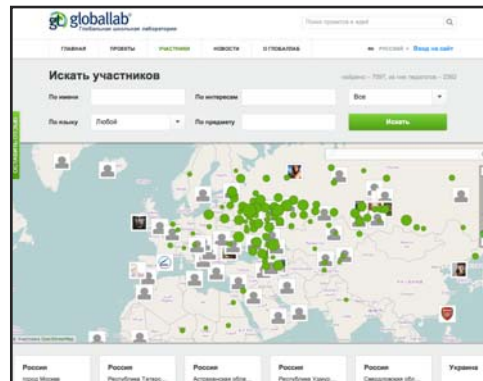
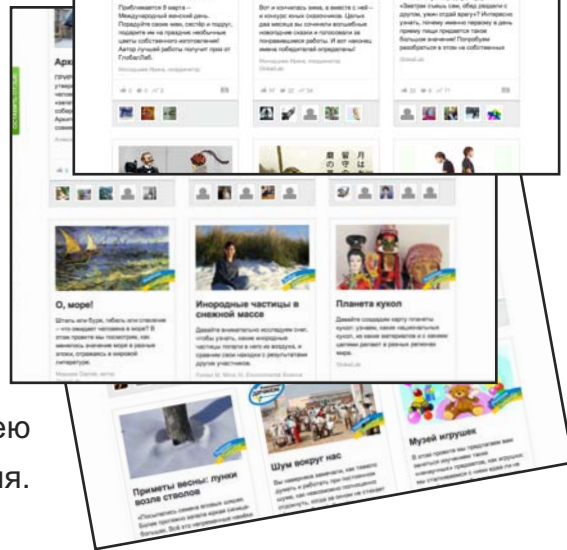
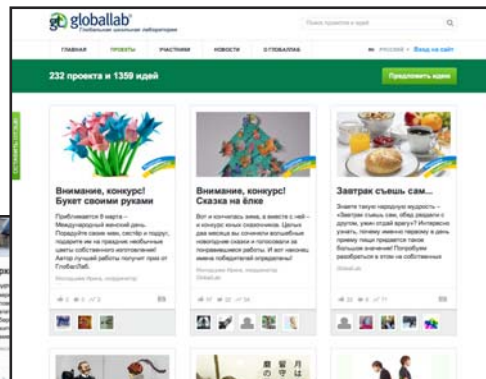
В уникальной базе «лаборантов», в исследовательских подходах, в известности, в популяризации науки.

Лаборатория в кармане

С любого мобильного устройства или компьютера зайти и зарегистрируйся, это бесплатно.

Найди проект себе по вкусу и интересам, или создай свой собственный.

Предложи идею для исследования.



Стань участником уникального исследовательского общества со всего мира.

Обсуждай исследования или просто общайся с друзьями.

Загрузи наши мобильные приложения, они помогут превратить твой телефон в настоящую карманную лабораторию.

Участвуй и побеждай в нестандартных конкурсах.

Приложение glLab

дает возможность пользователям портала ГлобалЛаб участвовать в исследованиях и просматривать их результаты непосредственно с мобильных устройств на базе платформ Android и iOS.

Важным преимуществом приложения по сравнению с порталом является удобство записи и отправки данных с мобильных датчиков и фотографий прямо во время заполнения исследовательской анкеты.



**Мерять шум gISound'ом
очень удобно – просто
и наглядно.**



Для Android и IOS. Теперь у вас в кармане всегда есть маленькая лаборатория по изучению шума. Круто!

Зачем это делать?

Во-первых, просто потому что так интереснее изучать физику. Во-вторых, шумовые колебания сильно влияют на наше самочувствие, поэтому их величину неплохо бы знать. Ну и в-третьих – результаты можно отправить в проект «Шум вокруг нас» на ГлобалЛаб. Причем буквально движением одного пальца. И перед вами раскроется шумовая картина целого мира!



Теперь в любой, даже самый скучный момент, вам будет чем заняться.



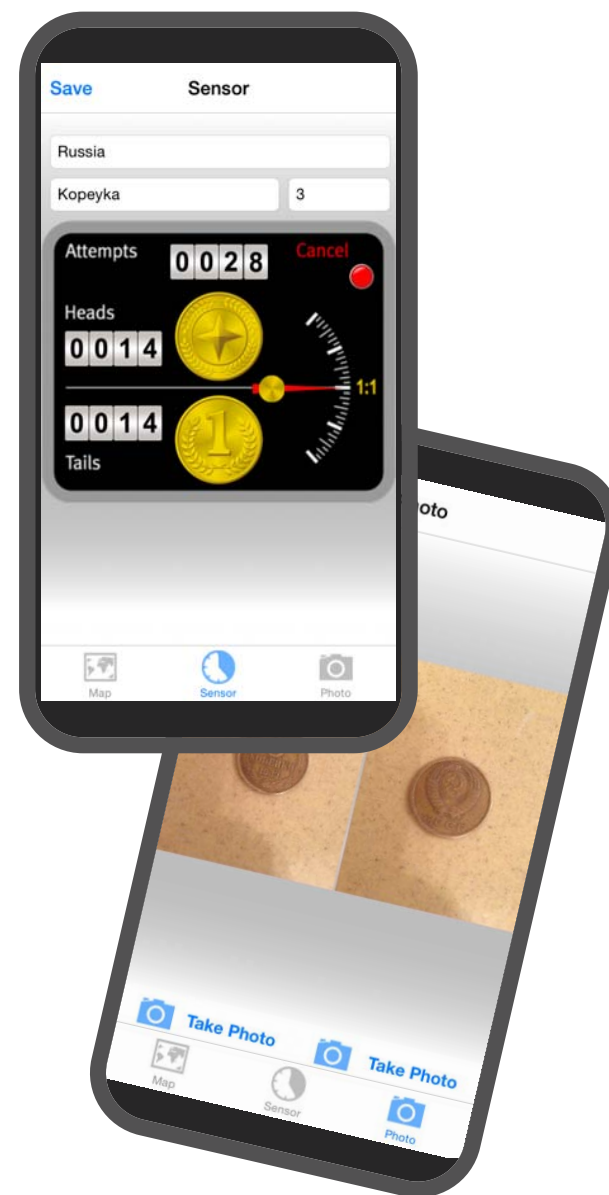
Для Android.

glCoin – это приложение, позволяющее посчитать, сколько раз выпал орёл, а сколько – решка.

Согласно теории вероятности они должны выпадать 50 на 50. Мы изучаем теорию вероятности и проверяем, так ли это?

Войди в свой GlobalLab-аккаунт, добавь полученные данные в исследование "Орёл или решка" - и увидишь общую картину с результатами со всего мира.

Есть ощущение, что орёл выигрывает!



Активность участников



более **16 500** новых участников из **61** страны,
из них более **3 000** педагогов.



Семь месяцев
эксплуатации

На сайте опубликовано **260** проектов.
1000 находятся на стадии редакционной доработки



более **1 700** идей для новых
исследовательских проектов

Стоимость лицензий

Лицензия Базовая	Лицензия Индивидуальная	Лицензия Коллективная
<ul style="list-style-type: none">■ Создание трёх проектов-исследований■ Участие в опубликованных проектах■ Просмотр и анализ собранных данных онлайн■ Участие в обсуждениях с экспертами	<ul style="list-style-type: none">■ Создание неограниченного количества проектов■ Хранение, экспорт и печать портфолио■ Создание закрытых групп и проектов■ Участие в рейтингах и олимпиадах■ А■ Сертификаты и дипломы за активное участие	<ul style="list-style-type: none">■ Создание неограниченного количества проектов■ Собственная виртуальная площадка■ Создание закрытых групп и проектов■ Участие в рейтингах и олимпиадах■ Мониторинг участников■ Хранение, экспорт и печать их портфолио■ Консультации специалистов■ Сертификаты и дипломы за активное участие
БЕСПЛАТНО	1050 рублей в год	Класс (до 30 чел.) 9 800 руб. в год Школа (до 1000 чел.) 98 800 руб. в год

ГлобалЛаб – территория свободного исследования.

Идеальна для любознательных детей и продвинутых учебных организаций.

Франчайзинг на территории России, Америки, Европы

Заключены соглашения

Международные организации

ecoMEDIA europe ...net



Российские образовательные учреждения

Московский государственный индустриальный университет "МГИУ"

ОГКУ ДОД КО ЦДОД "Одаренные школьники"

КГБОУ ДПО "Алтайский краевой институт повышения квалификации работников образования"

Московский Институт Открытого Образования

Университет управления ТИСБИ

Подписаны письма о намерениях

Международные дистрибьюторы



Издательства



Каналы распространения / Международное продвижение



договоренность о подключение 48 школ силами тьютора Алана Томпсона

договор о внедрение GlobalLab в единую британскую сеть школьных приложений RM Unify



Пока что раскрутка идёт не по количеству школ, а по количеству стран.

подключено две школы в Миннесоте, одна школа в Массачусетсе и около 100 индивидуальных участников



Для продвижения ГлобалЛаб в 11 странах: США, Англия, Австралия, Германия, Австрия, Испания, страны Лат. Америки, Бразилия и Португалия идет локализация продуктов на 4 языка: английский, немецкий, испанский, португальский.

сотрудничество с университетом Милана



С 3 квартала запланировано еще 7 языков: иврит, арабский, французский, корейский, китайский, японский, итальянский.

Штучная работа с пилотными школами необходима для демонстрации совместимости ГлобалЛаб с местными учебными программами.

Локализация, разработка курсов, работа с пилотными школами и с профильными организациями требует средств.

подключено 10 школ в Перу силами тьютора Lucero Barth, сотрудничество с министерством образования Перу



сотрудничество с ассоциацией учителей г. Синтра



сотрудничество с университетом Тель-Авива



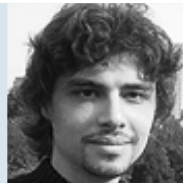
Команда



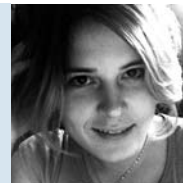
Профессор **Борис Беренфельд**,
основатель и научный руководитель.
Всемирно известный эксперт
в области применения
информационных технологий
в образовании.



Татьяна Крупа, президент.
Кандидат психологических наук.
Лауреат премии
Правительства РФ
в области образования
в 2012 году.



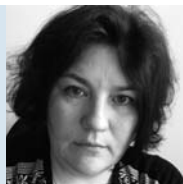
Арсений Лебедев,
СТО



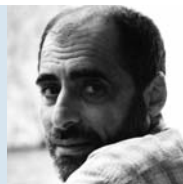
Ксения Семенова,
директор по развитию



Яна Злочевская,
ведущий тьютор



Анна Щеголева,
редактор
гуманитарной редакции



Геннадий Рудерман,
редактор
естественно-научной редакции



Светлана Сиданова,
руководитель
службы поддержки



Ксанна Мажурина,
руководитель международной
локализации

Спасибо за внимание!

Пишите нам с любыми вопросами

Контакты:

 www.globallab.org

@ info@globallab.org

 +74997034193